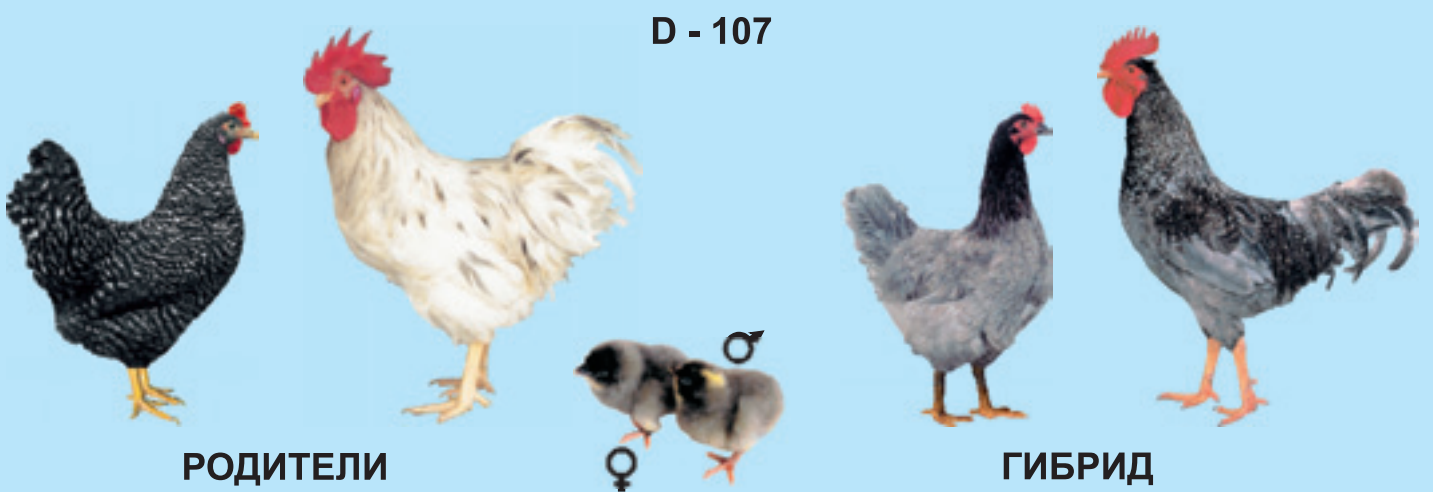
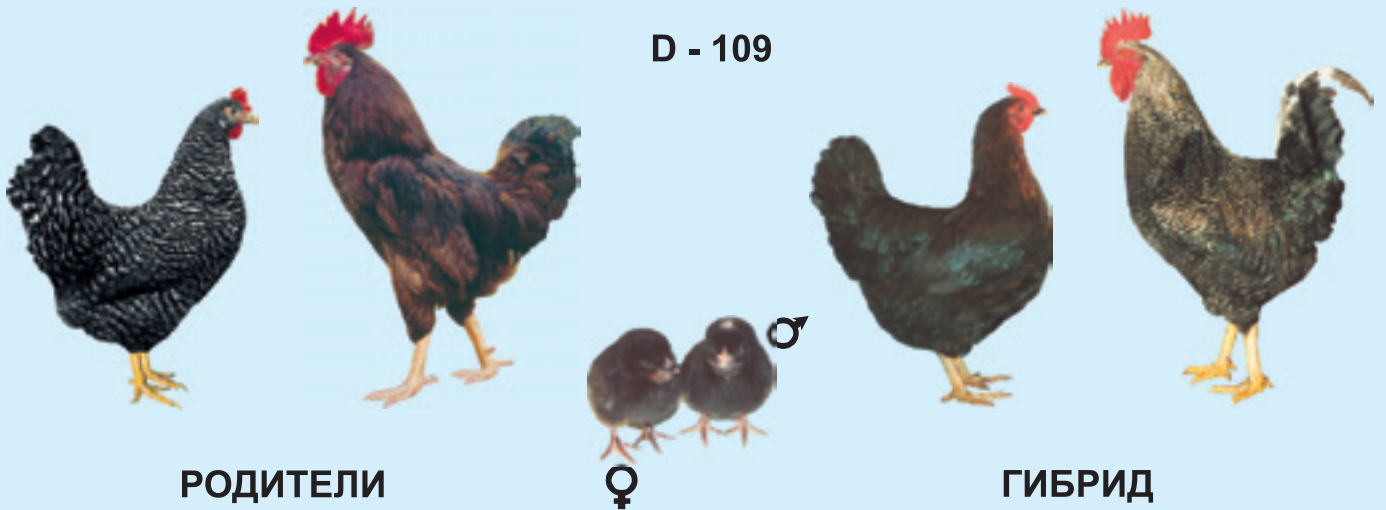
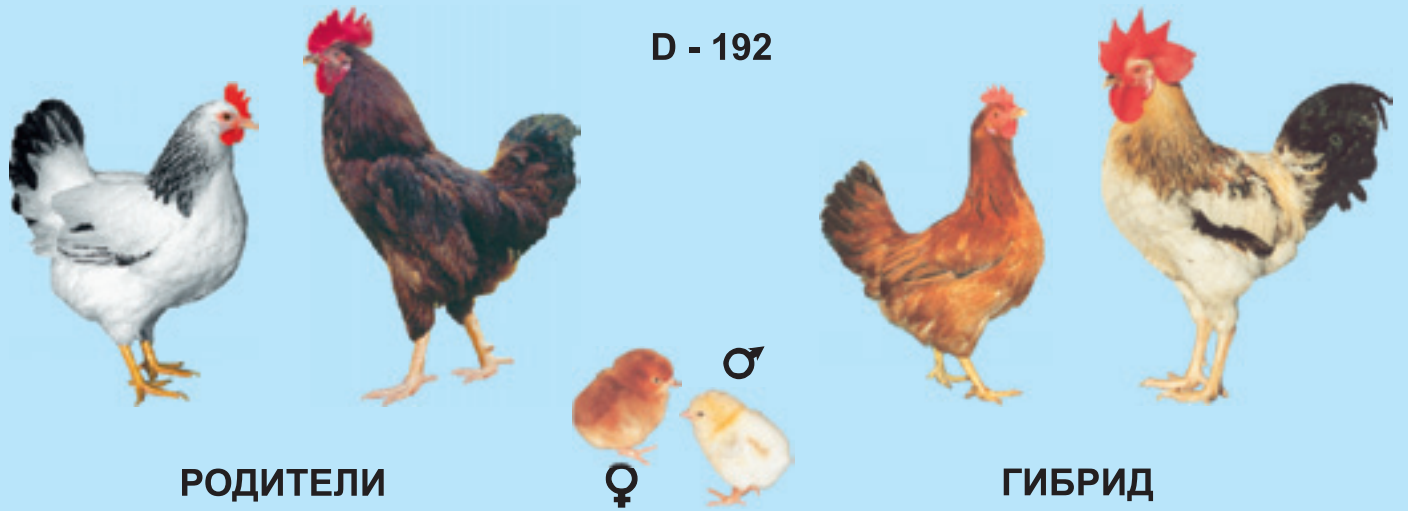
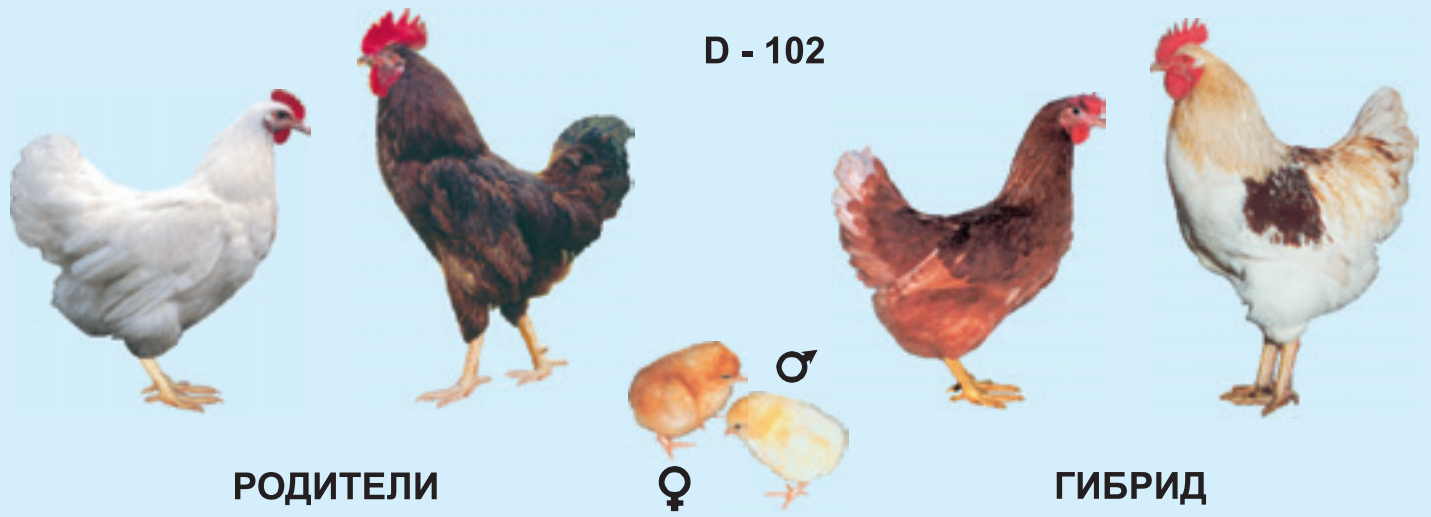


DOMINANT CZ

ОБЩИЙ ТЕХНОЛОГИЧЕСКИЙ ПРИЁМ ДЛЯ КАРИЧНЕВОЯИЧНЫХ
ПРОДУКТИВНЫХ ГИБРИДОВ
ДОМИНАНТ ЦЗ





ХАРАКТЕРНЫЕ ПРИЗНАКИ ПАРАМЕТРОВ ПРОДУКТИВНОСТИ ГИБРИДОВ

ПЕРИОД ВЫРАЩИВАНИЯ (0 - 18 НЕД.)

Падёж и браковка до 18 нед.	3 – 5 %
Масса на 18-и неделях - курочка	1,50 кг
Расход корма на курочку до 18 нед.	6,30 кг
Масса на 18-и неделях - петух	2,10 кг
Расход корма на петуха до 18 нед.	6,80 кг

ПЕРИОД ЯЙЦЕКЛАДКИ (20 – 78 НЕД.)

Падёж и браковка до 78 нед.	4 – 7 %
Яйценоскость в 23 нед.	50 %
Максимум яйценоскости 29 – 30 нед.	92 %
Средняя достигаемая масса яиц	306 шт
Средний вес яйца	62,5 г
Расход корма на голову в день	122 г
Общая яйцемасса на 1 курицу	19,1 г
Масса курочек при выгрузке в 78 нед.	2,15 кг
Цвет яичной скорлупы	коричневый
Темперамент	спокойный

Суточные цыплята сексируются по цвету оперения у программ ДОМИНАНТ БУРЫЙ Д 102 и Д 192, ЧЁРНЫЙ Д 109 и Д149 и ГОЛУБОЙ Д 107.

Суточные цыплята сексируются по скорости оперения у программ ДОМИНАНТ СУССЕКС Д 104, КРАПЧАТЫЙ Д 959, ЯНТАРНЫЙ Д 843.

ОСНОВНЫЕ ЖИВОТНОВОДЧЕСКИЕ ПАРАМЕТРЫ КАРИЧНЕВОЯИЧНЫХ ПРОДУКТИВНЫХ ГИБРИДОВ ДОМИНАНТ ЦЗ

1. ПРИБЛИЗИТЕЛЬНЫЙ РАСХОД КОРМА И МАССА ПРИ РАЗВЕДЕНИИ ГИБРИДОВ.

Возраст в нед.	Расход корма		Оптимальная масса в граммах	
	г./день/шт.	кг с нач.	петушки	курочки
1	12	0.084	80	70
2	19	0.217	150	130
3	24	0.385	280	200
4	28	0.581	365	270
5	34	0.819	450	350
6	39	1.092	580	440
7	44	1.400	710	450
8	49	1.771	840	650
9	53	2.142	980	770
10	58	2.548	1.130	880
11	63	2.989	1.280	980
12	68	3.465	1.420	1.070
13	71	3.962	1.550	1.150
14	73	4.473	1.670	1.230
15	75	4.998	1.780	1.300
16	77	5.537	1.890	1.370
17	78	6.083	2.000	1.440
18	79	6.636	2.100	1.500

2. ПЛОТНОСТЬ ЗАНЯТОСТИ ПТИЦЕЙ НА М2 КЛЕТКИ И ПОДСТИЛКИ

1 - 4 нед. возраста	60 несушек на м ² клетки и 25 несушек на м ² подст.
5 - 10 нед. возраста	25 несушек на м ² клетки и 12 несушек на м ² подст.
10 - 18 нед. возраста	25 несушек на м ² клетки и 9 несушек на м ² подст.
19 - 78 нед. возраста	20 - 25 несу. на м ² клетки и 5 - 7 несушек на м ² подст.

3. КОРМОВОЕ ПРОСТРАНСТВО:

1 - 10 нед. возраста	7 см на шт.
11 - 78 нед. возраста	12 см на шт.

При кормлении гибридов ДОМИНАНТ никогда неограничивать количество комбикорма и постоянно надо быть комбикорм в кормушках. Расход корма в таблицы есть только ориентировочным для планирования и контроля качества комбикорма. Гибриды ДОМИНАНТ спокойны и не нужно делать дебикировку клювов.

4. ВОДОПОЙНОЕ ПРОСТРАНСТВО:

1 - 10 нед. возраста	2 см на шт.
позже увеличить	до 3 см на шт.

Пока используются нипельные поилки в ремонте, рекомендуется для первой недели использовать поилки для 100 цыплят, равномерно размещенные в птичнике.

5. РЕКОМЕНДУЕТСЯ ВЗВЕШИВАТЬ КУРОЧКИ

в возрасте с 5-ой до 18-ой недели. еженедельно или раз в 14 дней. Уравновешенная стая есть пока: 80% отдельных живых масс находится в интервале +/- 10% средней живой массы кур.

6. ТЕМПЕРАТУРА НА УРОВНЕ ЦЫПЛЯТ

при разведении в первой недели 32 – 34 градусов Цельсия. Вторую неделю 27 – 31 градусов Цельсия. Каждую следующую неделю снижается температура о 2 градуса ниже до 20 градусов, которые оптимальны до 18 недель и во время яйцекладки.

7. ПРОГРАММА ОСВЕЩЕНИЯ ПТИЧНИКА.

Для обеспечения программы освещения необходима полная темнота в птичнике после выключения света.

Возраст: 1 – 3 недели	3 – 4 Вт на м ² птичника на уровни кормушек.
Возраст: 4 – 16 недель	1 – 2 Вт на м ² птичника на уровни кормушек.
Возраст: 17– 68 недель	2 – 3 Вт на м ² птичника на уровни кормушек.

8. ГРАФИК СВЕТОВОГО РЕЖИМА

есть показан в последней таблицы. Также у гибридов надо контролировать вес и количество инкубационных яиц с 20 той по 30 тую неделю и сравнение с таблицей продукции.

Для получения высшего веса инкубационных яиц возможно этот параметр регулировать придержанием света 13 часов между 22 по 26 неделю. Пока вес яйца оптимальный можно 16 часов света достигнуть уже в 28 недели.

9. ПРОГРАММА КОРМЛЕНИЯ

для 5 периодов надо использовать специальный комбикорм.

0 – 4 недели	стартовый комбикорм.
5 – 10 недель	для цыплят до 10 недель комбикорм.
11 – 18 недель	для ремонта до 18 недель комбикорм.
19 – 39 недель	для яйцекладки комбикорм I.
40 – 78 недель	для яйцекладки комбикорм II.

Рекомендация для качества комбикормов есть в наследующей таблицы как ориентировочная информация и надо сложение комбикормов решат с местными специалистами в зависимости от качества местных и доступных компонентов.

10. КЛИМАТИЗАЦИЯ

- Вентиляцию обеспечить так, чтобы была достаточной, но без сквозняка. Температура в зале должна быть 18 – 20 градусов Цельсия. Нападение температуры на длительное время ниже 15 градусов и выше 30 градусов влияет на качество и уровень продукции яйца.

Оптимальной для обмена воздуха является с 1 до 6 кубических метров свежего воздуха за один час на 1 кг живого веса цыплят или несушек в зависимости от температуры и влажности. Оптимальная влажность в птичнике есть между 40 – 60 %.

11. ВАКЦИНАЦИЯ

В программу вакцинации входят профилактические прививки против возможных инфекционных болезней. На протяжении всего выращивания надо определить действенную программу вакцинации, которую нужно согласовать с обслуживающим ветврачом в зависимости от эпизоотической ситуации в районе, области и в государстве.

12. ПЕРЕМЕЩЕНИЕ ЦЫПЛЯТ ИЗ ПТИЧНИКА ДЛЯ РЕМОНТА В ПТИЧНИК ДЛЯ ЯЙЦЕКЛАДКИ

Перемещение курочек рекомендуется производить лучше на 18-ой неделе. Необходимо соблюдать следующие правила:

1. При перемещении в помещение для носки подать успокаивающие препараты (трангулизаторы) или витамин Ц.
2. За неделю и через неделю после перемещения не вакцинировать.
3. Перемещение лучше всего в раннее время утром.
4. Использовать правильную тару и помещать в неё оптимальное количество птицы.
5. Между тарой в транспорте оставить свободное пространство не менее 15 см. Передние ряды тары защитить от сквозняка.
6. При транспортировке не останавливаться на долго. В случае необходимости проверить тару. Остановить летом лишь в тени.
7. В помещение должны быть приготовлены водопойки с достатком воды, с температурой как есть на птичнике.

13. ДЛЯ ОТБОРА ЧИСТЫХ ЯИЦ

Из гнезд есть важным равномерное размещение гнезд по целом птичнике и количество одно гнездо на 4 несушки.

14. КАЖДОДНЕВНЫЙ КОНТРОЛЬ

всех отделных стад гибридов есть необходимый. Контролировать и записывать надо odchод, расход воды и кормов, и температуру на птичнике.

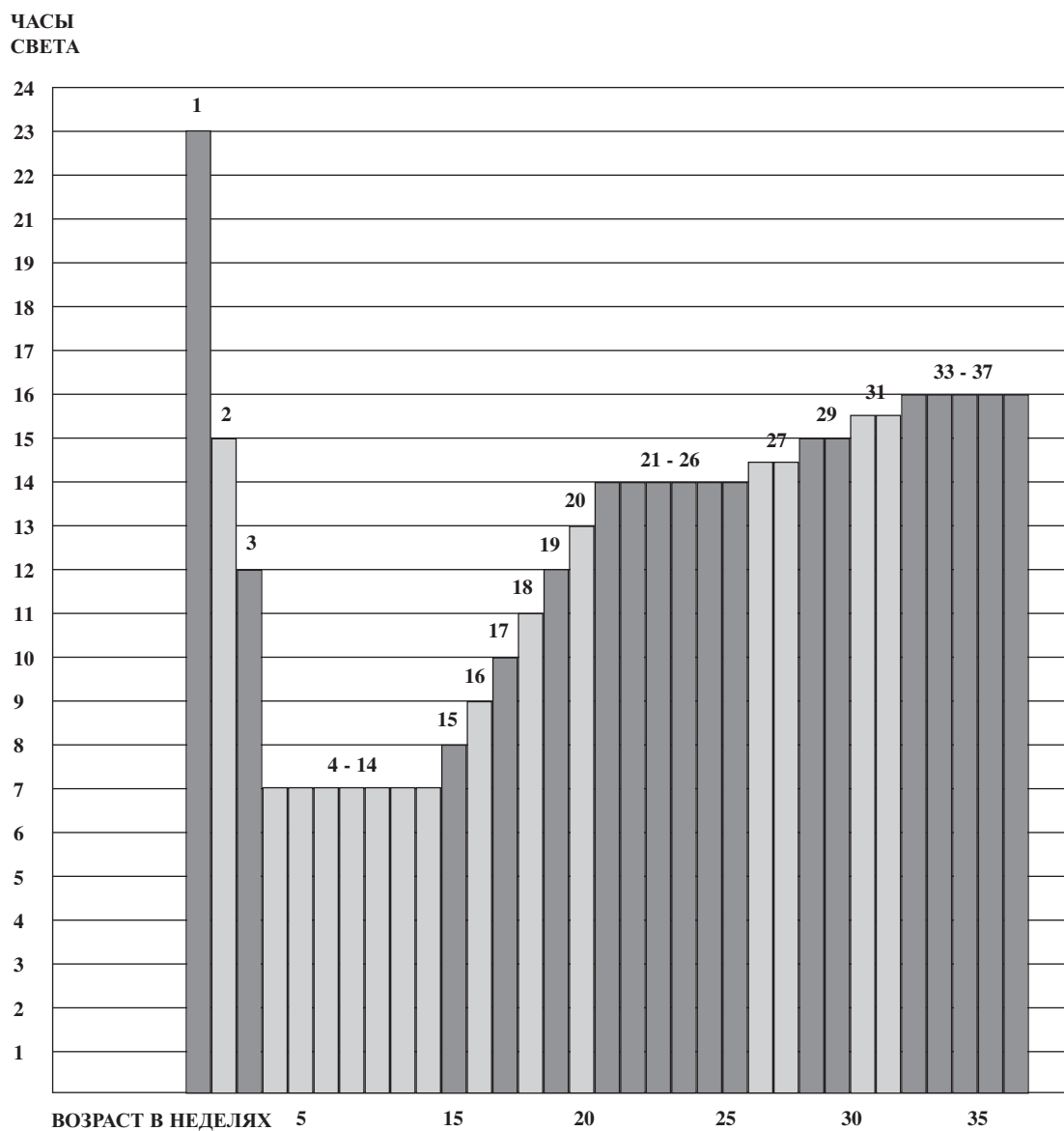
**ПРОДУКТИВНЫЕ ПАРАМЕТРЫ ГИБРИДОВ ДОМИНАНТ
НА ГЛУБОКОЙ ПОВСТИЛКЕ С 22-Й НЕД. ДО 78-НЕД.**

ПЕРИОД ЯЙЦЕКЛАДКИ	ВОЗРАСТ НЕДЕЛ	% Яиц	СУММА ШТ.	ВЕСЬ ЯИЦ В Г.
	21	7	0.5	47.2
	22	32	2.7	49.2
	23	53	6.4	51.3
1	24	72	11.5	53.2
	25	86	17.5	54.5
	26	91	23.9	55.6
	27	92	30.3	56.7
2	28	92	36.8	57.8
	29	92	43.3	58.9
	30	92	49.7	59.8
	31	92	56.1	60.1
3	32	91	62.5	60.6
	33	90	68.8	60.9
	34	90	75.1	61.2
	35	89	81.3	61.4
4	36	89	87.6	61.6
	37	89	93.8	61.8
	38	88	99.9	62.1
	39	88	106.1	62.3
5	40	87	112.2	62.5
	41	86	118.2	62.7
	42	86	124.2	62.9
	43	85	130.2	63.1
6	44	84	136.1	63.2
	45	84	141.2	63.4
	46	83	147.7	63.6
	47	83	153.6	63.8
7	48	82	159.3	64.0
	49	81	165.0	64.2
	50	81	170.1	64.4
	51	80	176.3	64.6
8	52	79	181.8	64.8
	53	79	187.3	65.0
	54	78	192.8	65.2
	55	77	198.2	65.4
9	56	77	203.6	65.6
	57	76	208.8	65.8
	58	75	214.1	66.0
	59	74	219.3	66.1
10	60	73	224.4	66.2
	61	72	229.5	66.3
	62	71	234.4	66.4
	63	71	239.4	66.5
11	64	70	244.3	66.7
	65	69	249.1	66.8
	66	68	253.9	66.9
	67	68	258.6	67.0
12	68	67	263.3	67.1
	69	66	267.9	67.2
	70	65	272.5	67.3
	71	64	277.0	67.4
13	72	64	281.5	67.5
	73	63	285.8	67.6
	74	62	290.2	67.7
	75	60	294.4	67.8
14	76	59	298.5	67.9
	77	58	302.5	68.0
14 1/2	78	57	306.4	68.1

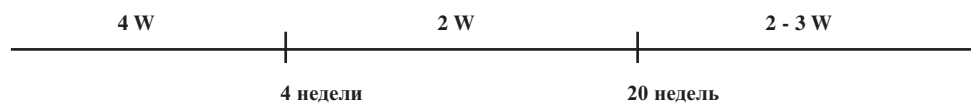
**ПОТРЕБНОСТЬ В ПИТАТЕЛЬНЫХ ВЕЩЕСТВАХ И ЭНЕРГИИ ПРИ
ВЫРАЩИВАНИИ И СОДЕРЖАНИИ ГИБРИДНОГО СТАДА ДОМИНАНТ**

	Стартовый комбикорм для цыплят 0 - 4 недели	Комбикорм для выращивания цыплят 5 - 10 недель	Комбикорм для курочек 11 - 18 недель	Комбикорм I для несушек с 19 недели до 39 нед.	Комбикорм II для несушек с 40 недели до 68 нед.
СЫРОЙ протеин %	19,5	18-	15	17	15,5
Обменная энергия Ккал./Кг Кй/кг	2.875 12.000	2.850 11.900	2.750 11.500	2.750 11.500	2.700 11.300
Минеральные вещества					
Известняк %	1,0 - 1,1	1,0 - 1,1	1,3 - 3,0	3,3 - 3,7	3,8 - 4,0
Усваив. фосфор %	0,45	0,40	0,35	0,37	3,3
Соль повар. %	0,17	0,16	0,16	0,16	0,16
Аминокислоты					
Метионин %	0,48	0,4	0,32	0,38	0,34
Метионин+протеин %	0,82	0,73	0,58	0,67	0,62
Лизин %	1,08	0,9	0,72	0,8	0,75
Треонин %	0,76	0,65	0,5	0,51	0,48
Триптофан %	0,2	0,17	0,15	0,16	0,15
Витамины (добавление в комбикорм - на 1 кг корма)					
А м.ед.	12.000	10.000	10.000	10.000	10.000
Д3 м.ед.	2.500	2.500	2.000	2.000	2.000
Б1 (тиамин) мг	1	1	1	1,5	1,5
Б2 (рибофлавин) мг	5	5	5	6	6
Пантотеновая кислота мг	10	8	6	8	8
Ниацин мг	40	40	30	35	35
Холинхлорид мг	600	500	500	500	500
Е мг	20	20	20	20	20
К3 мг	2,5	2,5	2	2	2
Б12 мг	0,02	0,015	0,01	0,015	0,015
Фолиевая кислота мг	0,5	0,5	0,5-	0,5	0,5
Б6 (пиридоксин) мг	3	3	2	3	3
Биотин мг	0,15	0,1	0,05	0,1	0,1
Микроэлементы (добавление в комбикорм - в мкг на 1 кг корма)					
Манганец	70	70	70	80	80
Цинк	50	50	50	50	50
Медь	6	6	6	6	6
Железо	60	60	60	60	60
Иод	1	1	1	1	1
Кобальт	0,25	0,25	0,25	0,25	0,25
Селен	0,2	0,2	0,2	0,2	0,2

ГРАФИК СВЕТОВОГО РЕЖИМА В ПЕРИОД ВЫРАЩИВАНИЯ И СОДЕРЖАНИЯ ГИБРИДОВ ДОМИНАНТ



ИНТЕНСИВНОСТЬ ОСВЕЩЕНИЯ В ВАТТ НА 1 КВАДРАТНЫЙ МЕТР



D - 149

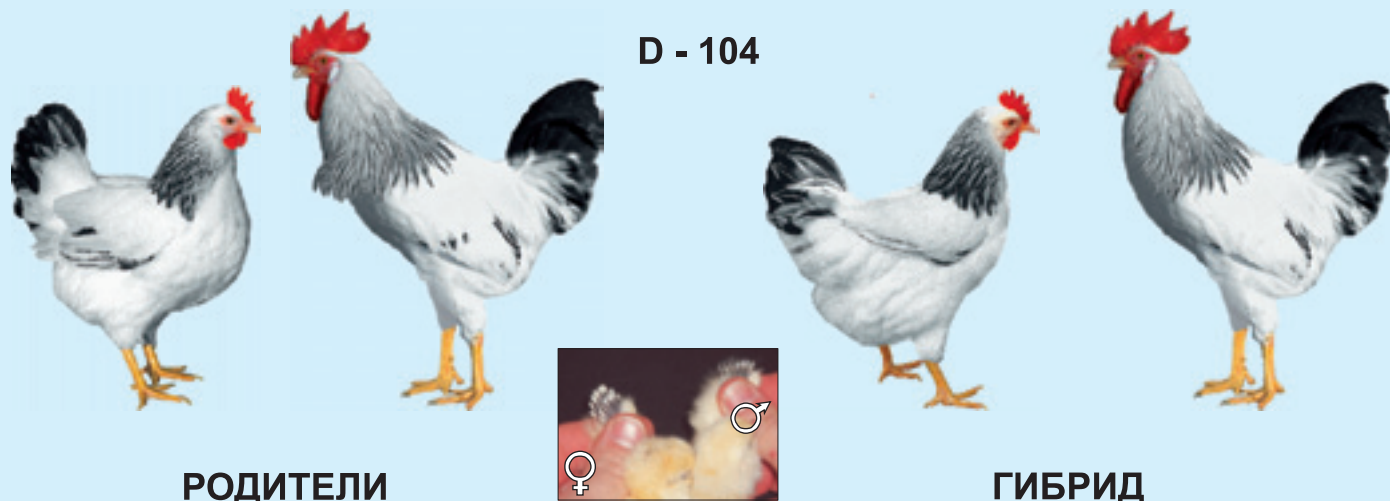


РОДИТЕЛИ

♀

ГИБРИД

D - 104

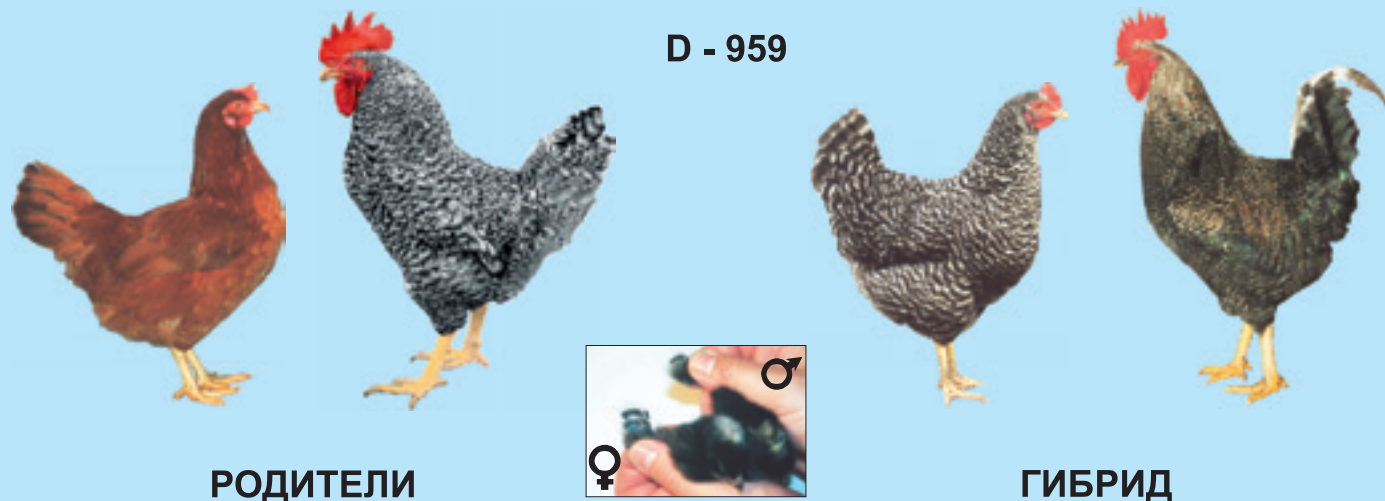


РОДИТЕЛИ

♀

ГИБРИД

D - 959

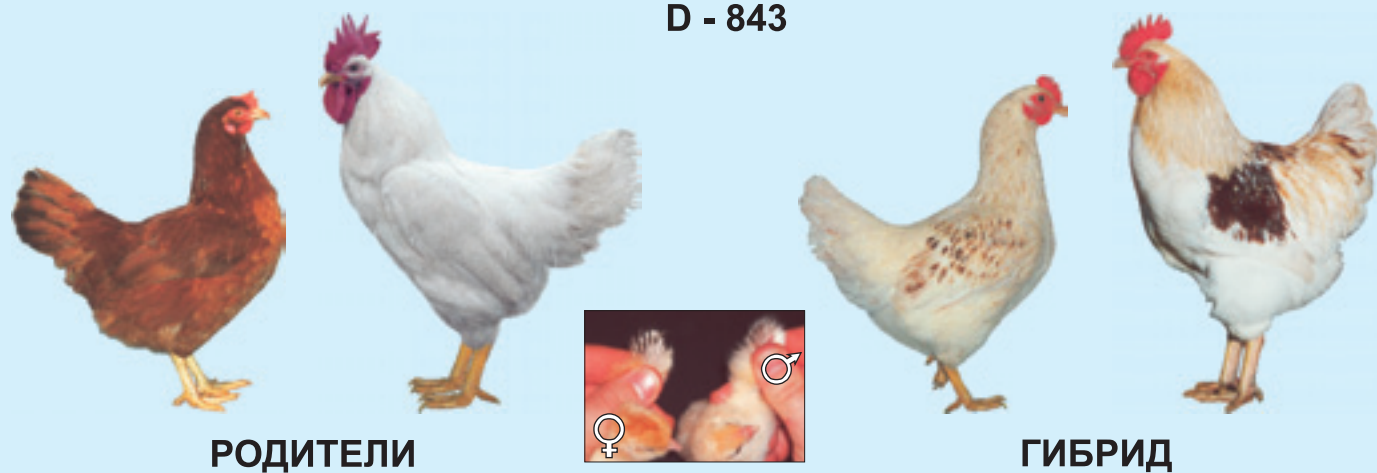


РОДИТЕЛИ

♀

ГИБРИД

D - 843



РОДИТЕЛИ

♀

ГИБРИД



DOMINANT CZ

Volec 119, 533 41
p. Lazne Bohdanec
Czech Republic

Phone: +420 602 642 557
Fax: +420 466 942 175
E-mail: tyller@dominant-cz.cz
www.dominant-cz.cz